

**DAS PATENSCHAFTS-
PROJEKT DER BBS AM
POTTGRABEN MIT DER
ANDHERI HILFE**

**Gemeinsam
einen Punkt
draufsetzen**

INHALT

- Die ANDHERI HILFE e. V. Bonn
- Das Patenschaftsprojekt der BBS am Pottgraben:
Mobile Ausbildungszentren (Mobile Trade Schools, MTS) in
Bangladesch

ROSI GOLLMANN

- Käthe Rosaline Gollmann
- Geboren am 09. Juni 1927 in Bonn
- zwei Brüder
- Religionslehrerin an BBS



- Durch ihre vom Krieg geprägte Jugend verzichtet Rosi auf Freunde und Familie und widmet sich uneingeschränkt sozialen Aufgaben.



WIE ALLES BEGANN...



- I. 1959 wurde Rosi Gollmann durch einen Zeitungsbericht auf die Not indischer Findelkinder aus Andheri aufmerksam gemacht.
 - Sie organisiert gemeinsam mit ihren Schüler:innen kleinere Hilfsaktionen

- II. 1962 erste Reise nach Indien
 - Rosi informiert sich vor Ort über den Zustand und lernt die Armen und Leidenden kennen.
 - In Deutschland zurück erzählt sie von der Not und bittet um Mithilfe.

- III. 1967 Gründung der Andheri Hilfe Bonn e. V.
 - Erstes Ziel war es für die 400 Waisenkinder in Andheri jeweils eine Handvoll Essen zu sichern.
 - Sie fing an nicht nur den Hunger und die Krankheiten zu bekämpfen, sondern möchte der Ursache für die Not auf den Grund gehen.

...ein unverkennbar klarer Weg vom Ansatz rein karitativer Hilfe hin zu partnerschaftlicher Entwicklungszusammenarbeit.



Finanzen

Wohin geht das Geld?

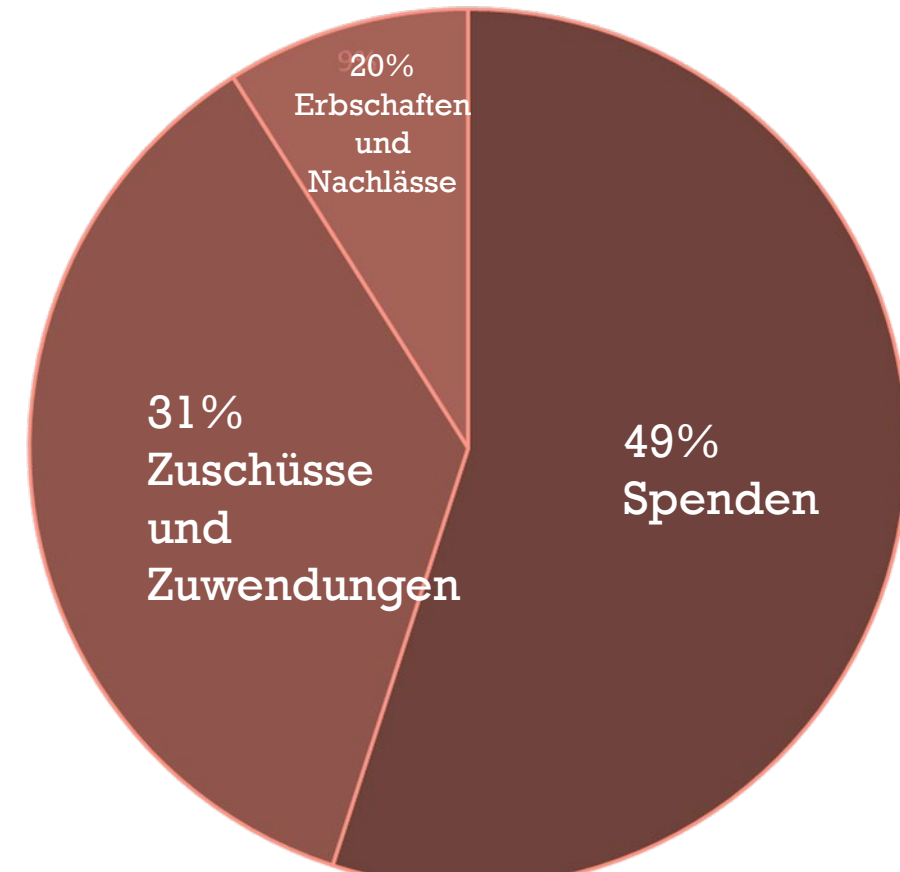
89,75% der Einnahmen wurden für die Satzungsgemäßen Projekte- und Bildungsarbeiten eingesetzt.

5,8% für die Verwaltung

4,45% für Werbung und Öffentlichkeitsarbeit.



Woher kommt das Geld?



WAS IST DER ANDHERI HILFE WICHTIG?

Oberstes Ziel:

Auch den Ärmsten der Armen die Möglichkeit geben, in Würde zu leben

Exemplarisch seien **weitere Unterziele** genannt:

- In Indien und Bangladesch Schul- und Ausbildung fördern, v. a. in den ländlichen Regionen (statt Kinderarbeit, Zwangsheirat)
- mehr Erfolge in der Selbstständigkeit
- Hilfe zur Selbsthilfe (langfristig helfen)





- Gesundheit fördern / ermöglichen (z.B. Sehbehinderte in Bangladesch, uvm.)
- Rechte von Frauen und Mädchen stärken
- Öko- Landwirtschaft für nachfolgende Generationen stärken



Der Schwerpunkt wird auf jeden einzelnen Menschen gelegt, um ihnen eine bessere Perspektive zu bieten und aus der Armut zu kommen



IMPULS: „BEIM ERSTEN ANFANGEN“



The image is a YouTube video thumbnail. At the top, it features the 'Transparenz TV FRANZ ALT' logo, which includes a play button icon. Below the logo, the title 'EINE ANDERE WEIHNACHTSGESCHICHTE - Teil 1' is written in large, light green letters. Underneath that, the main topic 'BLINDE WERDEN GEHEILT' is displayed in large white letters. At the bottom of the thumbnail, there is a circular inset photo of an elderly man and woman smiling, with the text 'mit Rosi GOLLMANN' below it. The background of the thumbnail is a light blue, slightly blurred image of a room with windows.

- [EINE ANDERE WEIHNACHTSGESCHICHTE: BLINDE WERDEN GEHEILT \(1\) - YouTube](#)



SITUATION IN BANGLADESCH

- Gehört zu einem der ärmsten Länder der Welt
- Ausgaben für die Bildung: 1,3% des BIP (Deutschland: 4,7%)
- Junge Leute auf dem Land: perspektivlos
- Frühe Schulabbrüche, um zum Familieneinkommen beizutragen
- Starke Abwanderung in die Städte
- Frauen: keine Möglichkeit, in die Städte zu ziehen
- Mangelnde/ keine Ausbildung führt zu unsicherer Arbeit als Tagelöhner:in



PATENSCHAFTSPROJEKT: MOBILE AUSBILDUNGSZENTREN

- Sechs Schulen
- Ermöglichen Ausbildung junger Menschen in ländlichen Regionen
- Zwei Ausbildungsgänge für je 12 Schüler pro Halbjahr = 288 pro Jahr
- Seit 2001 von der Andheri Hilfe unterstützt, Projektpartner: Caritas Bangladesch



DIE KURSE

- Führen zu handwerklichen Berufen
- Mechaniker:in, Näher:in, Elektriker:in
- sechsmonatige Ausbildung

Praktischer Teil - Theoretischer Teil

- 1,5 Stunden/Woche zur Selbstständigkeit

- Berufswahl: unabhängig vom Geschlecht



ZIELGRUPPE

- Personen, mit einem niedrigen Einkommen
- Schulabbrecher_innen (<10 Klasse)
- Notleidende Frauen (verlassen, verwitwet, geschieden)
- Jungs 16-26 Jahre Mädchen 16-30 Jahre
 - 50% 50%
- Ihre Wohnorte: abgelegen



RÄUMLICHKEITEN



KOSTEN

- 95 € pro Person/Monat
- 570 € für die Ausbildung einer Person
- 6840 € für einen Kurs mit 12 Personen



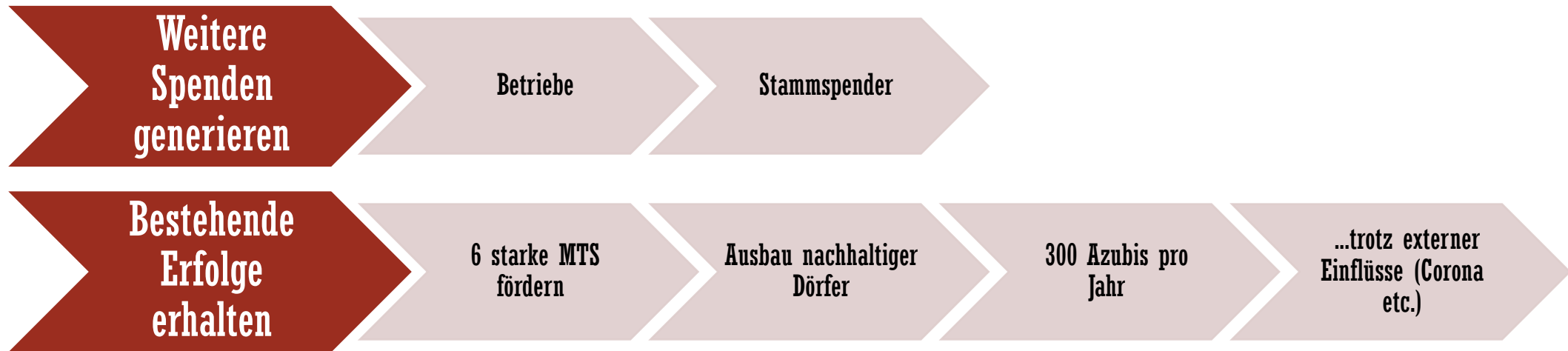
ERFOLGE

Sicheres Einkommen

- 80-120€ monatlich > damit könnte man im Ländlichen Bangladesh bereits eine Familie ernähren
 - Bessere Lebensqualität
 - Verbesserung vom sozialen Status > insbesondere für Frauen
- 85% der Absolventen werden in Betrieben angestellt oder begeben sich in die Selbstständigkeit.



ZIELE FÜR DAS JAHR 2022/2023



"MEINE KINDHEIT WAR EIN EINZIGER KAMPF UMS ÜBERLEBEN"

- Saheen Hossain ist Ende Zwanzig und war einer von Tausend jungen Menschen aus den ärmsten Familien.
- Ohne Schulabschluss und ohne finanzielle Möglichkeiten wurde er durch Spenden aus Deutschland von der ANDHERI HILFE kostenlos ausgebildet.
- Heute ist er Elektriker und ist selbstständig.



WAS KÖNNEN WIR TUN?

- **ALS SCHULKLASSE/ SCHULE:**

- Spendenlauf, Grillfeste, Kuchenverkauf..
- Flohmarkt, Weihnachtsbasar in den Klassenräumen
- Sammelspenden (z. B. ein Euro im Monat pro Schüler)
- Spenden statt Schenken (z. B. bei Verabschiedungen, Geburtstagen von Lehrkräften und Schülern/ Schülerinnen)
- Kreativ werden! (Zeitungsartikel, Flyer, Plakate gestalten, Postkarten kreieren und verkaufen, Wanderausstellung)
- Benefizkonzert einer Schulband oder Solo-Sänger:in
- der Andheri Hilfe über Sozialmedia wie Instagram/ Facebook/ Youtube folgen

- **ALS ARBEITGEBER**

- Rest-Cent-Spenden der Gehälter
- Spenden statt Geschenke zu Weihnachten oder Geburtstagen
- Flyer auslegen, Ausstellungswände aufstellen, Mitglied werden
- Spendenläufe/ Schulaktionen finanziell unterstützen, Sponsoring



ANSPRECHPARTNER DER ANDHERI HILFE



Sigrid Bachem

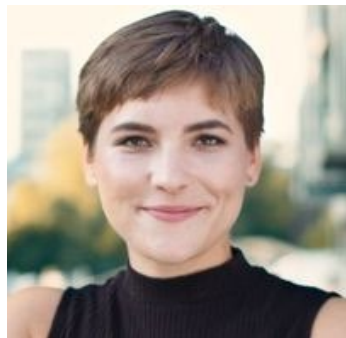
Tel: 0228 / 926 525 31

- Spendenservice -

Dr. Martin Peter Houscht

Tel: 0228 / 926 525 35

- Referat Bangladesch -



Anna Lisa Schauff

Tel: 0228 / 926 525 31

- Bildungs- und
Öffentlichkeitsarbeit –
bis 2024 in Elternzeit

Sarah Jane Call

Tel: 0228 / 92652531

- Bildungs- und
Öffentlichkeitsarbeit -



DIE GW21A3 DANKT
IHNEN
FÜR IHRE
AUFMAERKSAMKEIT!

Gemeinsam
einen Punkt
draufsetzen

QUELLEN:

- Andheri Hilfe e.V.: punkt.um. Magazin der Andheri Hilfe, Ausgabe 2/2022
- Andheri Hilfe e.V.: Bangladesch: Armut bekämpfen mit zukunftsorientierter Ausbildung, Stand Oktober 2022
- <https://www.andheri-hilfe.de>
- <https://www.andheri-hilfe.de/informieren/bildung-foerdern/ausbildung-und-bildung-bangladesch/>
- E-mail vom Partner des Projekts in Bangladesch, Herr Houtsch
- Von Frau Schauff zur Verfügung gestellt: Powerpoint 2012111_mobile trade schools
- E-mail von Anna Lisa Schauff
- <https://www.sonnenseite.com/de/zukunft/die-veraenderer-the-change-makers-teil-17/> (Februar 2020)
- [EINE ANDERE WEIHNACHTSGESCHICHTE: BLINDE WERDEN GEHEILT \(1\) - YouTube](#) (Februar 2020)

